



คู่มือฝึกงานฉบับเข้าใจง่าย กับ “พี่หมีเกสัช” และ “พี่ Pharmsil”

Unlock your potential. **Master** the art of patient care.
ภารกิจ พิชิตร้านยา! เจาะลึกขั้นตอนการฝึกปฏิบัติงานเภสัชกรรมชุมชน

เริ่มต้นภารกิจ





Mission Guides
(ผู้นำภารกิจ)



Mission Guides
(ผู้นำภารกิจ)

Mission Briefing

ภารกิจหลักของคุณ



Objective เป้าหมาย

Provide pharmaceutical care in the community, combining business management with professional ethics.

ให้บริการทางเภสัชกรรมในชุมชน ผสานการจัดการเชิงธุรกิจและจรรยาบรรณวิชาชีพ



Duration ระยะเวลา

6 Weeks (Total 240-260 Hours)

6 สัปดาห์ (รวม 240-260 ชั่วโมง)



Core Philosophy หัวใจสำคัญ

Service Mind + Professional Care





“We aren't just selling drugs; we are here to care for patients with heart and correct knowledge.
เราไปได้แค่อยู่หน้าร้านเพื่อขายยา แต่เรามาเพื่อดูแลคนไข้ด้วยหัวใจและความรู้ที่ถูกต้อง”

Level Up ก้าวสู่ความเป็นมืออาชีพ

Year 4: Observer

ชั้นปีที่ 4: ผู้สังเกตการณ์


-  **Passive Learning**
(เรียนรู้จากการดู)
-  **Basic Dispensing**
(จ่ายยาพื้นฐาน)



Year 6: Provider

ชั้นปีที่ 6: ผู้บริบาล



-  **Active Decision Maker**
(ตัดสินใจและลงมือทำ)



New Skills Unlocked

**Differential Diagnosis
& Referral**

(การประเมินแยกโรคและการส่งต่อ)

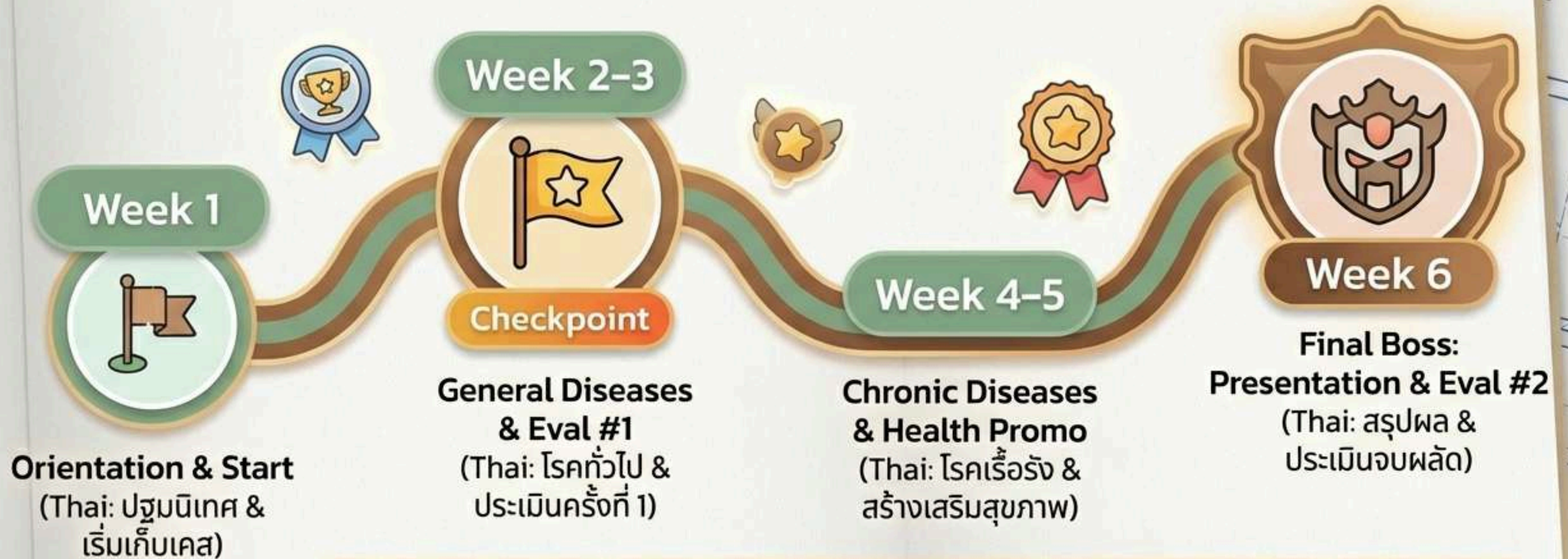


New Skills Unlocked

**Deep Product
Differential**

(บริบทเฉพาะรายของผู้ป่วย)

Game Map: The 6-Week Journey



Do not finish early! Hours must be distributed across the full 6 weeks.
(Thai: ห้ามฝึกเสร็จก่อนกำหนด! ต้องเก็บชั่วโมงให้ครบและกระจายตัวตลอด 6 สัปดาห์)



Daily Quests: Routine Operations

ภารกิจประจำวัน



General Diseases : โรคทั่วไป



Care for ≥ 4 patients/day
ดูแลผู้ป่วย ≥ 4 ราย/วัน



+50 XP



Chronic Diseases : โรคเรื้อรัง



Monitor NCD patients or screen for risks
ติดตามผู้ป่วย NCDs หรือคัดกรองความเสี่ยง



+75 XP



Health Promotion : สร้างเสริมสุขภาพ



≥ 2 Activities per rotation
 ≥ 2 กิจกรรม/พลาต



+100 XP



Logbook Entry : บันทึกการเรียนรู้



Systematically record data
บันทึกข้อมูลอย่างเป็นระบบ



+25 XP



Daily Progress: 0/4 Completed

Reflective Daily Log: The Gibbs' Model

การเขียนบันทึกการเรียนรู้ด้วย Gibbs' Model



Write ≥ 2 Cases / Week
เขียนอย่างน้อย 2 เคส / สัปดาห์



Prevent Passive Learning


ป้องกันการเรียนรู้แบบ Passive





คัมภีร์เลือกยา: IESAC


คิดทุกครั้งก่อนจ่ายยา


I
E
S
A
C

Indication : ผู้ป่วยมีข้อบ่งชี้จริงหรือไม่? 

Efficacy : ยานี้มีประสิทธิภาพดีไหม? 

Safety : ปลอดภัยกับคนไข้รายนี้ไหม? 

Adherence : คนไข้จะใช้ยาได้ต่อเนื่องไหม? 

Cost : ราคาเหมาะสมไหม? 

 **Use for Product Differential Analysis**
ใช้สำหรับวิเคราะห์ความแตกต่างของผลิตภัณฑ์



ภารกิจ: การจัดการโรคเรื้อรัง

ภารกิจ: การจัดการโรคเรื้อรัง



Family Context Analysis

การวิเคราะห์บริบทครอบครัว



ต้องวิเคราะห์บริบทครอบครัว เพื่อออกแบบการปรับเปลี่ยนพฤติกรรมให้เข้ากับวิถีชีวิตจริง



Screening (Diabetes, Hypertension, Metabolic risks)

คัดกรองเบาหวาน, ความดัน, ความเสี่ยง Metabolic



Home Visits

เยี่ยมบ้านผู้ป่วย

เทคนิคเลิกบุหรี่ 5A Model

Smoking Cessation Technique: 5A Model



Motivation is key!
สร้างแรงจูงใจสำคัญที่สุด!



Comprehensive
Approach for Success
แนวทางครอบคลุมสู่ความสำเร็จ

ภารกิจสร้างเสริมสุขภาพ

Choose at least 2 Activities
เลือกอย่างน้อย 2 กิจกรรม

stat bar

Public Activity (กิจกรรมสาธารณะ)



Must reach a wide audience.
(เข้าถึงคนในวงกว้าง).

stat bar

stat bar

Social Media (โซเชียลมีเดีย)



Must be a real community with followers.
(ต้องเป็น Community จริงที่มีผู้ติดตาม).

stat bar

Caution!

Not just a hidden board in a dark corner of the shop!
(ไม่ใช่เพียงแค่บอร์ดเล็ก ๆ ในมุมอับของร้าน)

How You Are Scored

เกณฑ์การให้คะแนน

30% Preceptor
อาจารย์แหล่งฝึก

Reports & Presentations



stat bar



Most Important!

Skills (P-2): 30%

Case Presentation (P-3): 15%

Behavior (P-1): 10%

Health Promo (P-5): 10%

Journal Club (P-4): 5%

Focus on Behavior!
ใส่ใจพฤติกรรม!



Critical Rule: Must score $\geq 50\%$ in Behavior (P-1) to pass!
ต้องได้คะแนนพฤติกรรม $\geq 50\%$ ถึงจะได้รับการประเมินส่วนอื่น!



stat bar

Academic Missions ภารกิจวิชาการ



Case Presentation : นำเสนอเคส

stat bar 



2 เคส/พลาต วิเคราะห์อย่างเป็นระบบ

2 Cases/rotation. Systematic Analysis (Subjective & Objective).

Plan: Goals, IESAC, Counseling.



Journal Club :วารสารสโมสร

stat bar 



1 Primary Literature relating to a REAL patient.

1 เรื่องที่เกี่ยวข้องกับผู้ป่วยจริง

Criteria: Critique Title, Objective, Methods, Results.

วิพากษ์ Title, Objective, Methods, Results

Key Success: Application to Patient
การนำมาประยุกต์ใช้กับคนไข้คือส่วนที่สำคัญที่สุด



ข้อควรระวัง!



Passive Learning

Waiting for orders only.
รอคำสั่งอย่างเดียว
ไม่กระตือรือร้น



พิดซ้ำซาก

Not improving after
feedback.
ไม่ปรับปรุงตัวหลังได้รับ
Feedback



ความปลอดภัยและจริยธรรม

Risking patient safety or
breaching confidentiality
= Automatic Fail.
ขาดทักษะจนเกิดความเสี่ยง
หรือละเมิดสิทธิผู้ป่วย



Mission Cheat Sheet (สรุปภารกิจ)



6

Weeks / 260 Hours
(6 สัปดาห์ / 260 ชั่วโมง)

stat bar



4

General Cases / Day
(4 เคสทั่วไป / วัน)

stat bar



2

Logbook Entries / Week
(2 Logbook / สัปดาห์)



2

Logbook Enter / Week
(2 Logbook / สัปดาห์)



2

Health Promo Activities
(2 กิจกรรมสร้างเสริมสุขภาพ)



2

Case Presentations
(2 นำเสนอเคส)



Required Weapons (อาวุธที่ต้องใช้)



IESAC Model



5A Model



Family Context

คุณทำได้!



การเรียนรู้ที่ดีที่สุด คือการ**ลงมือทำ**
ขอให้**สนุก**กับการเป็นเภสัชกรชุมชนนะครับ

จากพี่หมีเภสัช และพี่ Pharmsil